

高松エステート株式会社

エニシエ通信

発行年月日
2022年
水無月号



～いづれが菖蒲か杜若～万葉集の時代へタイムスリップ☆蛍が幻想的～

梅雨の季節がやってまいりましたね。今年も例年より十日間ほど遅い気象庁の関西圏の梅雨入り報道でした。今月は「花菖蒲」を貼り絵にて作成しました。皆様、かきつばたとあやめとしょうぶとはなしょうぶの違いはご存知でしょうか？あやめもかきつばとも漢字で書くと「菖蒲」です。しかも「菖蒲湯」で使う菖蒲はサトイモ科で、「花菖蒲」はアヤメ科です。それでは、どこで見分ければいいのでしょうか？

完結にご紹介いたしますね。

アヤメは網目状(網目)の模様が花にあり、草原を好み、五月に咲きます。かきつばた(杜若)は白い筋が花にあり、水辺を好み五月下旬に

咲きます。花菖蒲は花の付け根が黄色く、湿地帯を好み、六月の梅雨時期に咲きます。

なので、今回は「花菖蒲」を貼り絵にて作成してみました。水辺に飛ぶ蛍が何とも幻想的です♪蛍はLEDライトを裏から点灯させています。皆様、いつも楽しみにしてくれています。

6月生まれのおめでとうさん♡

 28日 K・K様	 17日 S・S様	 10日 M・E様	 6日 G・T様
 18日 S・A様	 15日 M・I様	 13日 I・T様	 1日 U・H様

今月のお誕生日の方方は八名でした。施設よりささやかなながら花束とプレゼントをお渡ししました。皆様、おめでとうございます♪

六月の代名詞「アジサイ」



六月のもう一つの代名詞と言えば、「アジサイ」ですね。今年もエニシエに素敵なアジサイが咲きました♪今年のおじさいは「一風趣向をこらしまして、ビニールがさに色とりどりのビニールテープを花びらに見立てて入居者様に貼ってもらい、ビニール傘あじさいを作成しました♪

アジサイも水を好むので六月の梅雨時期にピッタリのお花ですね。

食堂に行く通路に置いてあったので、皆さん足を止めて皆さんで作成してくれました。

～エニシエ通信について～

エニシエ通信では行事、イベントその他、施設での入居者の方々の情報などをご報告させていただく予定です。

～こんな情報が欲しい！～あんな内容を載せて貰いたい！などご座いましたら何なりとお問い合わせ頂きますよう宜しくお願い致します。

高松エステート株式会社

エニシエ通信

発行年月日
2022年
水無月号

いづれが菖蒲か杜若「万葉集の時代へタイムスリップ☆蛍が幻想的」



梅雨の季節がやってまいりましたね。今年のは例年より十日間程遅い気象庁の関西圏の梅雨入り報道でした。

今月は「花菖蒲」を貼り絵にて作成しました。皆様、かきつばたとあやめとしょうぶとはなしょうぶの違いはご存知でしょうか？

あやめもかきつばとも漢字で書くと「菖蒲」です。しかも「菖蒲湯」で使う菖蒲はサトイモ科で、「花菖蒲」はアヤメ科です。それでは、どこで見分ければいいのでしょうか？

完結にご紹介いたしますね。

アヤメは網目状（網目）の模様の花にあり、草原を好み、五月に咲きます。

かきつばた（杜若）は白い筋が花にあり、水辺を好み五月下旬に

咲きます。

花菖蒲は花の付け根が黄色く、湿地帯を好み、六月の梅雨時期に咲きます。

なので、今回は「花菖蒲」を貼り絵にて作成してみました。水辺に飛ぶ蛍が何とも幻想的です♪蛍はLEDライトを裏から点灯させています。皆様、いつも楽しみにしてくれています♪

6月生まれのおめでとうさん♡



1日 U・H様

6日 G・T様

10日 M・E様

13日 I・T様

15日 M・I様

17日 S・S様

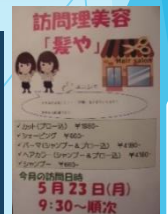
18日 S・A様

28日 K・K様

今月のお誕生日は計八名様でした。

皆様、おめでとうございます。ささやかながら、施設より花束と写真立てをプレゼントさせて頂きました。皆様、喜んで下さいました。どんどんエニシエでのお写真が増えますように……。

今月の理美容



毎月第三月曜日午前中は訪問理美容の日です。皆様さっぱりされて気持ちも晴れやかに♪

六月の代名詞「アジサイ」



六月のもう一つの代名詞と言えば、「アジサイ」ですね。

今年もエニシエに素敵なアジサイが咲きました♪今年のアジサイは一風趣向をこらしまして、ビニールがさに色とりどりのビニールテープを花びらに見立てて入居者様に貼ってもらい、ビニール傘あじさいを作成しました♪

アジサイも水を好むので六月の梅雨時期にピッタリのお花ですね。食堂に行く通路に置いてあったので、皆さん足を止めて皆さんで作成してくれました。

〜エニシエ通信について〜

エニシエ通信では行事、イベントその他、施設での入居者の方々の情報などをご報告させて頂いていく予定です。

〜こんな情報が欲しい！あんな内容を載せて貰いたい！などございましたら何なりとお問い合わせ頂きますようお願い致します。

高松エステート株式会社

エニシエ通信

発行年月日
2022年
水無月号



「いづれが菖蒲か杜若」万葉集の時代へタイムスリップ☆蛍が幻想的

梅雨の季節がやってまいりましたね。今年も例年より十日間ほど遅い気象庁の関西圏の梅雨入り報道でした。

今月は「花菖蒲」を貼り絵にて作成しました。

皆様、かきつばたとあやめとしょうぶとはなしょうぶの違いはご存知でしょうか？

あやめもかきつばとも漢字で書くと「菖蒲」です。しかも「菖蒲湯」で使う菖蒲はサトイモ科で、「花菖蒲」はアヤメ科です。

それでは、どこで見分ければいいのでしょうか？

完結にご紹介いたしますね。

アヤメは網目状（網目）の模様が花にあり、草原を好み、五月に咲きます。

かきつばた（杜若）は白い筋が花にあり、水辺を好み五月下旬に

咲きます。

花菖蒲は花の付け根が黄色く、湿地帯を好み、六月の梅雨時期に咲きます。なので、今回は「花菖蒲」を貼り絵にて作成してみました。水辺に飛ぶ蛍が何とも幻想的です♪

蛍はLEDライトを裏から点灯させています。皆様、いつも楽しみしてくれています♪

 28日 K・K様	 17日 S・S様	 10日 M・E様	 6日 G・T様
 18日 S・A様	 15日 M・I様	 13日 I・T様	 1日 U・H様

6月生まれのおめでとうさん♡

六月のもう一つの代名詞と言えば、「アジサイ」ですね。

今年もエニシエに素敵なアジサイが咲きました♪今年のおじさいは「一風趣向」をこらしまして、ビニールがさに色とりどりのビニールテープを花びらに見立てて入居者様に貼ってもらい、ビニール傘あじさいを作成しました♪

アジサイも水を好むので六月の梅雨時期にピッタリのお花ですね。

食堂に行く通路に置いてあったので、皆さん足を止めて皆さんで作成してくれました。

〜エニシエ通信について〜

エニシエ通信では行事、イベントその他、施設での入居者の方々の情報などをご報告させていただく予定です。

〜こんな情報が欲しい！あんな内容を載せて貰いたい！などご座いましたら何なりとお問い合わせ頂きますよう宜しくお願い致します。

六月の代名詞「アジサイ」

今月のお誕生日の方には八名でした。施設よりささやかなながら花束とプレゼントをお渡ししました。皆様、おめでとうございます♪



高松工ステート株式会社

エニシエ通信

発行年月日
2022年
水無月号

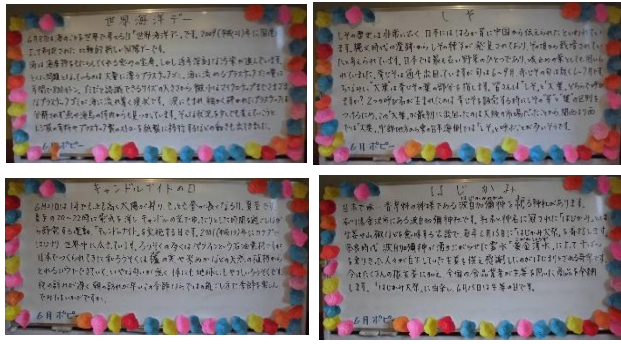
☆毎週季節に合ったコラムを
スタッフで作成♪

毎月中日は郷土料理の日☆

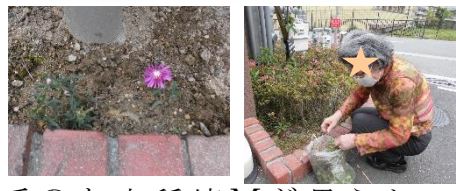
郷土料理 ～北海道～
6月16日(木) 食屋提供
エスカロップ
～竹の子入ヒラアで
じゃがバター風の
かにかまどわかめの
甘辛和え
コンソメスープ(玉葱)



今月の郷土料理は「北海道」でした。今はなかなか外出がままならないご時世ですので、少しでもいろんなところの郷土料理をたのしんでもらえ



今月は梅雨のシーズンです。今年には梅雨入りも関西は去年よりは遅く、晴れの日も多かったです。今月のイメージフラワーは「ポピー」で、コラムは「世界海洋デー」はじめ「キャンドルナイトの日」でした。その日その日で、いろいろなイベントにちなんだ記念デーがあるのですね♪



元々戸建てにお住まいの時からお庭にお花や果実を育てるのが大好きだったM様。エニシエの壇の隅にゆりの種を植えて園芸中です♪きれいな花が見られるのを楽しみにしています。

エニシエ園芸部長

たら...と厨房さんが考案してくれています。今回は、「エスカロップ」をご紹介します。忙しい体力の消耗が激しい漁師たちのために、考案したメニューです。バターライスの上にトンカツをのせて、デミグラスソースをかけた料理で、バターライスに細かく切った竹の子を入れるのが特徴です。

北海道は海の幸も山の幸も豊富な場所なのでお料理もとっても美味しいですよ♪

今月のエニシエ『脳トレ』!

今回は素敵な季節の花木の写真を皆様へと撮って頂いています♪季節を感じられうれしいですね♪

今月も職員作成の『脳トレ』が出来上がりました。今月号も皆さんチャレンジして下さいね。全問クリア目指して頑張ってください♪

6月
みんな、ジメジメの日が多くなります。暑さはジメジメしないようにトレーニング！暑さには負けない体は、スタッフまでおねねください。

占地
土筆
生ナマス
生ナマコ

～季節の花々～



趣味のお部屋

新型コロナウィルスについて

定期的な抗原検査を実施



大阪府の規定に基づき、エニシエ職員も三日に一度の抗原検査を実施しております。各々、しっかりとできる事を行ってまいります。早く免疫ができて、通常の世の中になるよう願ってやみません。

☆お知らせ☆

平素よりご協力、有難うございます。ワクチン接種以降、少し落ち着きを見せていたコロナですが、近況オミクロン株が猛威を振るっております。つきましては、徐々にお伝えさせて頂いています通り、面会は三十分以内で、マスク、消毒、検温、フェイスシールドは引き続きお願いいたします。早く完全に終息することを切に願います。何卒宜しくお願い致します。

「新しい生活様式」の実践例

1. 出勤時の体温測定と体調確認
2. 出勤時の手洗い・消毒
3. 出勤時のマスク着用
4. 出勤時の換気
5. 出勤時の消毒
6. 出勤時の検温
7. 出勤時のフェイスシールド着用
8. 出勤時の手洗い・消毒
9. 出勤時のマスク着用
10. 出勤時の換気
11. 出勤時の消毒
12. 出勤時の検温
13. 出勤時のフェイスシールド着用